



CANALINA ESTRUSA IN ALLUMINIO
EXTRUDED ALUMINIUM TRACK

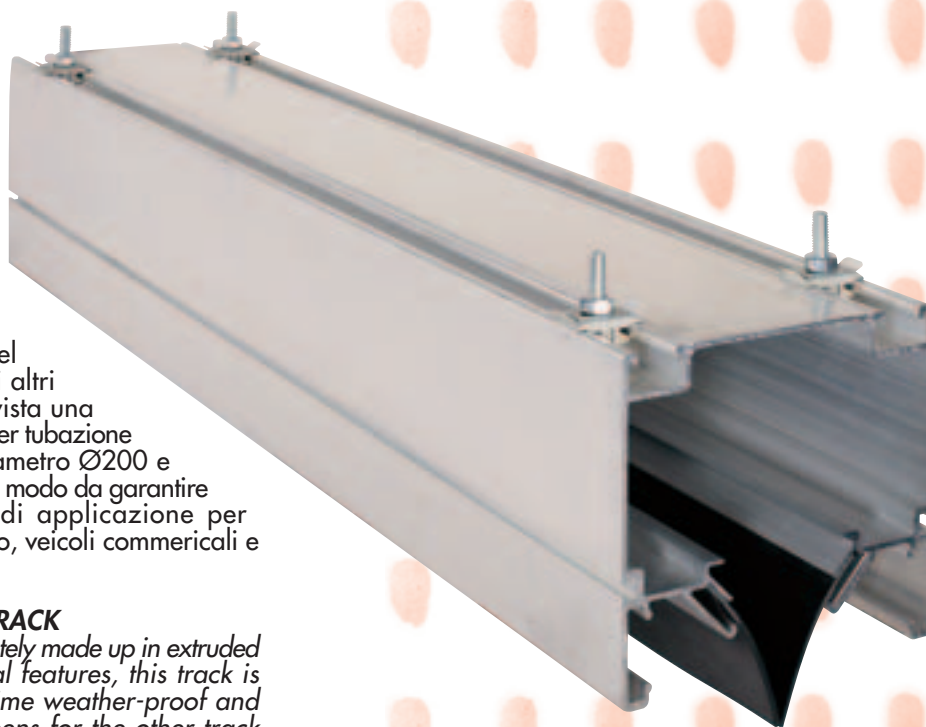


**ET****I CANALINA ESTRUSA IN ALLUMINIO**

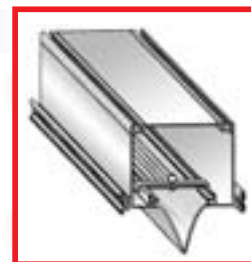
Canalina aerea modulare interamente realizzata in estrusione d'alluminio in grado di coniugare la leggerezza e la resistenza agli agenti atmosferici, propri dell'alluminio, ad una elevata resistenza meccanica del profilo d'estrusione. Come per gli altri modelli di Canalina Aerea è prevista una vasta gamma di carrelli scorrevoli per tubazione flessibile dal diametro Ø75 al diametro Ø200 e di arrotolatori serie AEML e AETB in modo da garantire la più vasta gamma possibile di applicazione per l'aspirazione di gas di scarico auto, veicoli commerciali e industriali.

GB EXTRUDED ALUMINIUM TRACK

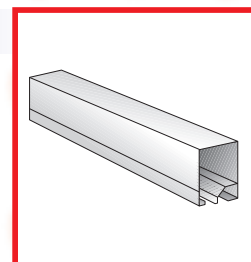
Modular aerial track completely made up in extruded aluminium. Thanks to its structural features, this track is light-weighted and at the same time weather-proof and with a sturdy contour. As it happens for the other track models, several carriages for hoses from Ø 75 to Ø 200 and the reels model AEML and AETB can be installed in this system so as to offer the widest range of applications for the extraction of gases produced by cars, vans and lorries.

**ETB**

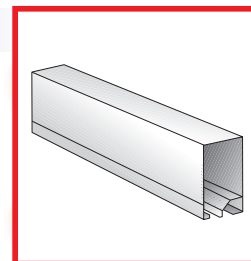
- I** Canalina estrusa in alluminio per impianti aerei - Ø equivalente 150 mm
Portata Max 1.400 m³/h
- GB** Extruded aluminium track - equivalent Ø 150 mm
Max flow rate 1.400 m³/h

**ETM**

- I** Canalina estrusa in alluminio per impianti aerei - Ø equivalente 180 mm
Portata Max 1.800 m³/h
- GB** Extruded aluminium track - equivalent Ø 180 mm
Max flow rate 1.800 m³/h

**ETL**

- I** Canalina estrusa in alluminio per impianti aerei - Ø equivalente 210 mm
Portata Max 2.750 m³/h
- GB** Extruded aluminium track - equivalent Ø 210 mm
Max flow rate 2.750 m³/h

**ACCESSORI - FITTINGS**

- I** Staffa di sostegno/giunzione - Fascia di giunzione - Staffa di sostegno/giunzione rinforzata - Flangia di chiusura con staffa - Flangia di uscita con staffa
- GB** Support/jointing bracket - Jointing band - Strengthened support/jointing bracket - Closing flange with support - Outlet flange with support

SISTEMI SCORREVOLI PER CANALINA ET

SLIDING CARRIAGES SYSTEM FOR TRACK ET

I **SISTEMI SCORREVOLI**
I carrelli scorrevoli vengono utilizzati per diverse applicazioni in base all'allestimento e agli accessori con cui vengono assemblati.

GB **SLIDING CARRIAGES SYSTEM**
The sliding carriages can have several uses according to the fittings they are equipped with.



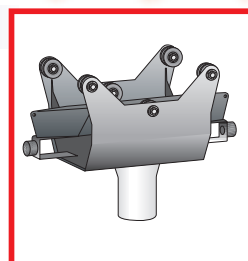


ACCESSORI PER SISTEMI SCORREVOLI

FITTING FOR SLIDING CARRIAGES SYSTEM

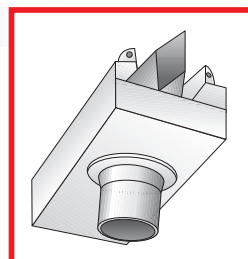
Serie CAT - ETB

- I Carrello scorrevole per tubo con attacco per canalina ETB
- GB Sliding carriage for hoses



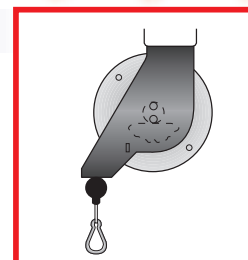
Serie CAT - EML

- I Carrello scorrevole per tubo con attacco per canalina ETM - ETL
- GB Sliding carriage for hoses



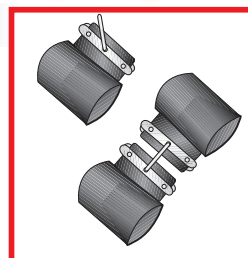
Serie BIL

- I Bilanciere universale con controscatto
- GB Universal equalizer with counter-release suitable



Serie AN

- I Attacco per sospensione della tubazione su carrello CAT
- GB Coupling for hose suspension on CAT carriage



ARROTOLATORI SCORREVOLI PER CANALINA MODELLO ET



SLIDING REELS FOR ALUMINIUM TRACK ET

I ARROTOLATORI SCORREVOLI PER CANALINA ET

Gli arrotolatori scorrevoli su canalina riscuotono notevole successo per la loro flessibilità di impiego, avendo la possibilità di traslare lungo tutta la lunghezza della linea aspirante, sia manualmente che elettricamente.

GB SLIDING REELS FOR ALUMINIUM TRACK ET

The sliding hose reels meet with outstanding success thanks to their several possibilities of use. They can in fact slide all along the track both manually and electrically-driven.



Serie AETB - C

- I Arrotolatore con riavvolgimento meccanico completo di tubo flessibile serie T-GAS, fermatubo ATS, bocchetta modello BNT, fascette e coprifascette **PER CANALINE AEREE SERIE ETB**
- GB *Mechanical rewinding reel equipped with flexible hose T-GAS, safety stop ATS, nozzle BNT, hose-clamps and hose-clamps covers* **FOR TRACKS MODEL ETB**



Serie AEML - C

- I Arrotolatore con riavvolgimento meccanico completo di tubo flessibile serie T-GAS, fermatubo ATS, bocchetta modello BNT, fascette e coprifascette **PER CANALINE AEREE SERIE ETM - ETL**
- GB *Mechanical rewinding reel equipped with flexible hose T-GAS, safety stop ATS, nozzle BNT, hose-clamps and hose-clamps covers* **FOR TRACKS MODEL ETM - ETL**

Serie AML

- I Arrotolatore con riavvolgimento meccanico **SENZA** tubo flessibile **PER CANALINE AEREE SERIE ETM - ETL**
- GB *Mechanical rewinding reel equipped **WITHOUT** flexible hose* **FOR TRACKS MODEL ETM - ETL**



ARROTOLATORI SCORREVOLI PER CANALINA MODELLO ET

SLIDING REELS FOR ALUMINIUM TRACK ET

Serie ATML

- I** Arrotolatore con riavvolgimento motorizzato, con telecomando in radiofrequenza, senza tubo flessibile **PER CANALINE AEREE SERIE ETM – ETL**
- GB** *Power-driven hose reel with remote control, without flexible hose FOR TRACKS MODEL ETM - ETL*

Serie APML

- I** Arrotolatore con riavvolgimento motorizzato, con pulsantiera, senza tubo flessibile **PER CANALINE AEREE SERIE ETM – ETL**
- GB** *Power-driven hose reel with push-button control, without flexible hose FOR TRACKS MODEL ETM - ETL*

Serie ATML - TR

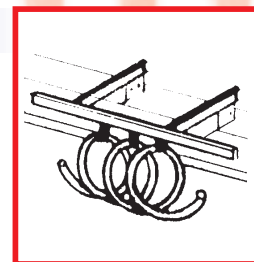
- I** Arrotolatore con riavvolgimento e traslazione motorizzata, con telecomando in radiofrequenza, senza tubo flessibile **PER CANALINE AEREE SERIE ETM – ETL**
- GB** *Power-driven carriage-mounted rewinding and translating reel with remote control without flexible hose FOR TRACKS MODEL ETM - ETL*

Serie APML - TR

- I** Arrotolatore con riavvolgimento e traslazione motorizzata, con pulsantiera, senza tubo flessibile **PER CANALINE AEREE SERIE ETM – ETL**
- GB** *Power-driven carriage-mounted rewinding and translating reel, without flexible hose FOR TRACKS MODEL ETM - ETL*

Serie LAF

- I** Linea di alimentazione necessaria per fornire elettricità agli arrotolatori motorizzati ATML e APML
- GB** *Feeding line for supplying electricity to ATML and APML power-driven reels*



Attenzione: tutti gli arrotolatori motorizzati sono dotati di fine corsa di sicurezza elettrico registrabile in salita e discesa. Per poter fornire energia elettrica agli arrotolatori motorizzati scorrevoli su canalina occorre considerare la linea di alimentazione modello LMF

Attention: all the power-driven reels are equipped with upwards / downwards electric adjustment safety stops. In order to supply electricity to the power-driven reels it necessary feeding line mod. LMF

STAFFAGGI PER CANALINA

BRACKETS & HANGER FOR TRACK



INDEX

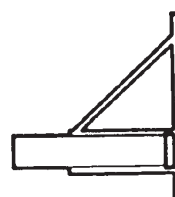
Serie SFSZ

- I Staffa fissa a soffitto predisposta per inclinazione
- GB Ceiling hanger for inclination



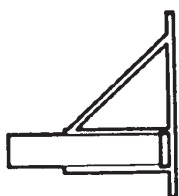
Serie SFPZ

- I Staffa di fissaggio a parete fissa
- GB Fixed wall-fastening hanger



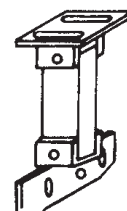
Serie SFPR

- I Staffa di fissaggio a parete regolabile
- GB Adjustable wall-fastening hanger



Serie SSI

- I Staffa a soffitto inclinabile
- GB Inclinable ceiling hanger



Kit tiranti

- I Kit composto da cavo di acciaio sez. 5 (1x10mt)+8 morsetti e 2 tenditori
- GB 10 mt. long steel cable sect. 5 mm + 8 holdfast and 2 tie-rods