

B L I N D A I R

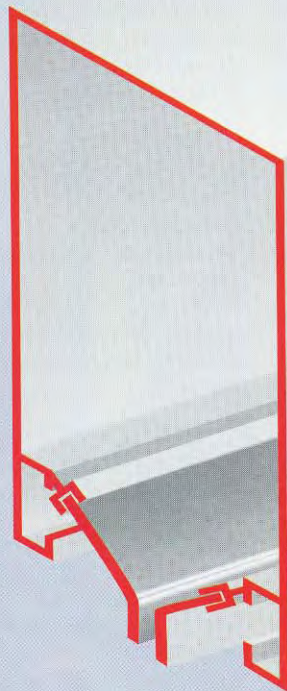
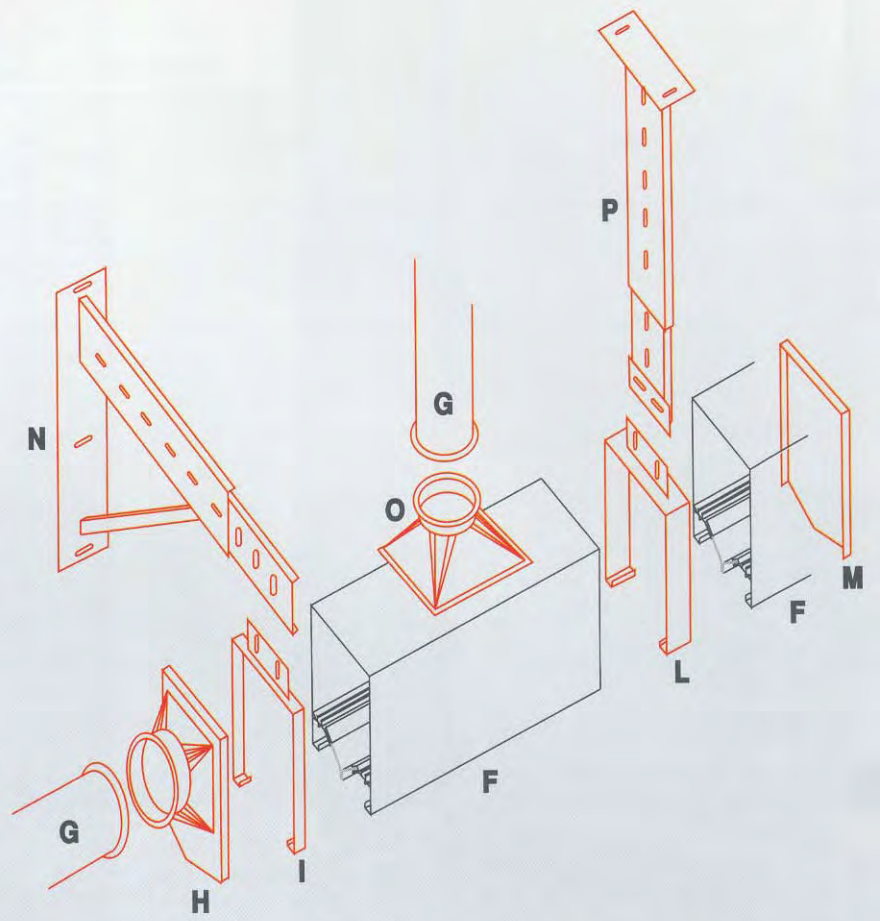
**CANALINA ASPIRANTE
MODULARE**

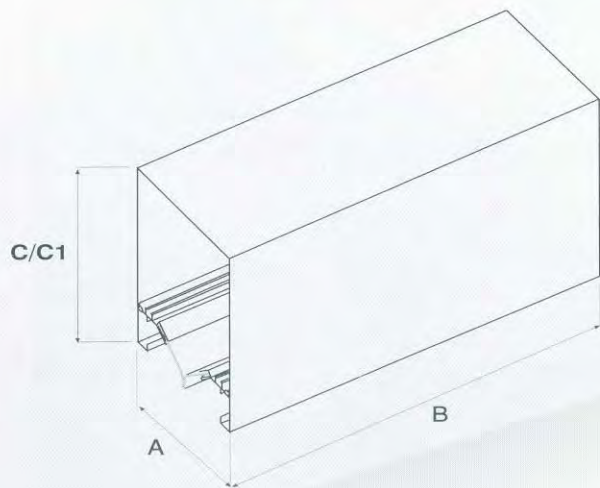
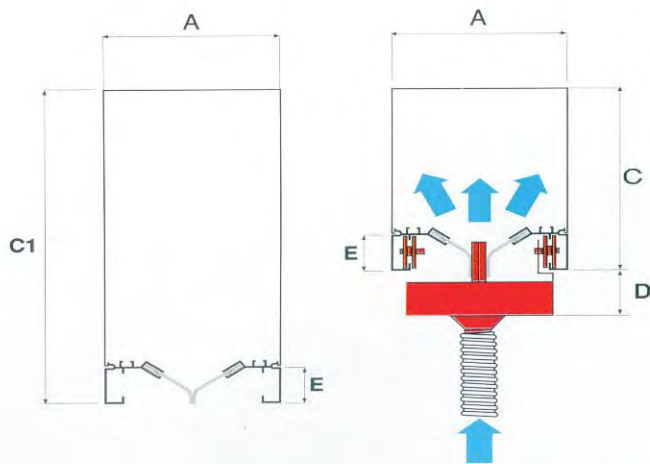
RAIL ASPIRANT MODULAIRE

**MODULAR OVERHEAD SUC-
TION DUCT**

**SCHLITZKANAL IN
MODULBAUWEISE**

BLINDAIR





Dimensioni/ Dimensions/ Abmessungen

Modello/Model/Typ	A	B	C	C1	D	E
	mm.	mm.	mm.	mm.	mm.	mm.
Blindair 200	220	2000	253		170	53
	220	4000	253		170	53
	220	6000	253		170	53
Blindair 400	220	2000		453	170	53
	220	4000		453	170	53
	220	6000		453	170	53

Legenda/ Legende

- F Blindair
- G Tubo di espulsione/ Tuyauterie d'expulsion
Outlet pipe/ Ausblasrohr
- H Flangia di uscita/ Bride de sortie
Outlet flange/ Anschlussflansch (seitlich)
- I Staffa di sostegno/ Bride de support
Supporting bracket/ Halterung
- O Flangia superiore di uscita/ Bride de sortie superieure
Top outlet flange/ Anschlussflansch
- L Staffa di giunzione/ Bride d'assemblage
Joining flange/ Verbindungsflansch
- M Flangia di chiusura/ Bride de fermeture
Closing plug/ Verschlußflansch
- N Staffa a parete/ Bride de fixation pour paroi
Wall support bracket/ Wandhalterung
- P Staffa a soffitto/ Bride de fixation au plafond
Ceiling support bracket/ Deckenhalterung

Accessori
Accessoires
Accessories
Zusatzteile



BLINDAIR

BLINDAIR della CORAL è una nuova canalina modulare dotata di carrello scorrevole ad ogiva sul quale può essere fissato un tubo flessibile oppure un braccio snodato autoportante UNIVERSAL NO-SMOKE oppure un arrotolatore, al fine di aspirare fumi e gas direttamente da sorgenti inquinanti che possono variare di posizione lungo un tratto rettilineo.

IMPIEGHI: la canalina BLINDAIR ha riportato un successo notevole nelle officine per riparazione di autocarri, in cui è richiesta la mobilità del flessibile da applicare alla marmitta di scarico dei veicoli per l'aspirazione dei relativi gas, al fine di evitare contaminazioni ambientali. L'installazione del braccio NO-SMOKE sull'ogiva scorrevole, consente invece l'aspirazione dei fumi prodotti durante le operazioni di saldatura oppure l'evacuazione di aria polverosa dall'ambiente; numerose applicazioni sono state effettuate presso i reparti di saldatura in cui interessava saldare strutture metalliche di una certa lunghezza, spostando di volta in volta il braccio NO-SMOKE direttamente sui punti in cui veniva eseguita la saldatura stessa.

CARATTERISTICHE: costruita in estrusione di alluminio, la canalina BLINDAIR presenta un intaglio inferiore atto a consentire la mobilità longitudinale del carrello ad ogiva. La depressione creata nella canalina dall'elettroaspiratore e due bandelle di gomma speciale fissate in prossimità dell'intaglio inferiore, consentono la tenuta dell'aria lungo il canale a favore dell'aspirazione dal flessibile, dal braccio NO-SMOKE o dall'arrotolatore. Un robusto sistema di rotaie interne alla canalina consente lo scorrimento del carrello mobile dotato di cuscinetti a sfera. Sia il flessibile che il braccio che l'arrotolatore, collegati al suddetto carrello, devono essere tirati manualmente dall'operatore al fine di ottenere un movimento traslatorio lungo l'asse della canalina. La **CORAL** è in grado di offrire come optional un sistema motorizzato per la movimentazione automatica del carrello, braccio e arrotolatore mediante telecomando a filo o ad infrarossi.

MODULARITÀ: la canalina BLINDAIR viene fornita in spezzoni di lunghezza standard di 2, 4, 6 mt flangiati ai lati, per cui può essere composta modularmente nella lunghezza desiderata (sono così possibili estensioni successive dell'impianto). In tale canalina possono ovviamente essere introdotti più carrelli scorrevoli con relativi bracci o flessibili aspiranti.

INSTALLAZIONE: BLINDAIR può essere installata sia a parete che a soffitto mediante staffaggi opzionali da imbullonare o saldare alla struttura in profilato che rinforza trasversalmente ogni canalina da 2, 4, 6 mt. L'aspiratore, quando è applicato su un lato della canalina, viene collegato alla stessa tramite un raccordo di unione ed al lato opposto viene inserito un tappo di chiusura.



Esempio di impianto BLINDAIR con tubo flessibile applicato al carrello scorrevole.

Exemple d'utilisation de rail aspirant BLINDAIR avec flexible monté sur chariot mobile.

Example of installation with flexible hose coupled to the sliding carriage.

Anlagebeispiel BLINDAIR mit Flexschlauch auf Laufwagen.

BLINDAIR de la société **CORAL**, est le nouveau rail aspirant aérien modulaire doté d'un chariot coulissant à ogive sur lequel on peut fixer un tube flexible ou bien un bras articulé autoportant **UNIVERSAL NO-SMOKE** ou alors un enrouleur et cela afin d'aspirer les fumées et les gaz directement des sources polluantes. Ceci peut varier de position le long d'un trajet rectiligne. L'aspiration s'effectue grâce à l'installation d'un électroventilateur relié au rail même.

EMPLOIS: le rail aspirant **BLINDAIR** a eu un énorme succès dans les ateliers de réparation de camions où il est nécessaire que le flexible que l'on applique au pot d'échappement des véhicules pour en aspirer les gaz soit mobile, et cela afin d'éviter de contaminer les locaux. D'autre part, l'installation du bras **NO-SMOKE** sur l'ogive coulissante permet d'aspirer les fumées qui se forment pendant les opérations de soudure et en expulser l'air chargée de poussières du local. Nombreuses applications ont été effectuées dans des ateliers de soudage où l'on pratiquait des soudures sur des structures métalliques d'une certaine longueur. Pour un tel travail, il est nécessaire de déplacer chaque fois le bras **NO-SMOKE** directement sur les points où est effectuée la soudure et ceci grâce à la **BLINDAIR**.

CARACTERISTIQUES: de construction robuste, le rail **BLINDAIR** présente une section presque carrée avec une découpe inférieure afin de permettre la mobilité longitudinale du chariot à ogive. La dépression créée dans le rail de l'électroaspirateur et les deux lèvres de caoutchouc fixées au droit de la découpe inférieure, favorisent l'étanchéité de l'air le long du canal lors de l'aspiration par le flexible ou le bras **NO-SMOKE**, ou bien l'enrouleur. Un système solide de rails situés à l'intérieur du rail de guidage permet au chariot mobile, doté de roulements à bille, de se déplacer. Aussi bien le flexible que le bras et l'enrouleur sont reliés au chariot et doivent être toujours tirés par l'opérateur afin d'obtenir un mouvement de translation le long de l'axe du rail guidage. Nous pouvons en outre fournir comme option un système motorisé pour le déplacement automatique du chariot avec bras / enrouleur / flexible, commandé par une télécommande directement reliée ou à infrarouges.

MODULARITE: le rail **BLINDAIR** est fourni en tronçons d'une longueur standard de 2, 4, 6 m. bridé sur le côté. Il peut être donc composé de façon modulaire selon la longueur désirée (on peut ainsi accroître successivement la productivité de l'installation). Dans ce rail de guidage, on peut introduire évidemment plus d'un chariot coulissant avec de bras ou des flexibles aspirants.

INSTALLATION: le **BLINDAIR** peut être installé soit contre une paroi, soit au plafond, au moyen de brides que l'on boulonne ou que l'on soude à la structure, en profilés qui renforcent transversalement chaque rail de guidage de 2, 4, 6 m. L'aspirateur appliqué sur une côté du rail de guidage y est relié à l'aide d'un raccord-union et sur un côté opposé est introduit un bouchon de fermeture.



*Esempio di impianto **BLINDAIR** e **ARROTOLATORI** in autofficina per aspirazione gas di scarico.*

*Exemple d'installation avec rail **BLINDAIR** et enrouleurs dans un garage pour aspiration de gaz d'échappement.*

*Example of **BLINDAIR** installation coupled to hose reels for exhaust gases extraction from car repair shop.*

*Anlagebeispiel **BLINDAIR** und Schlauchaufroller in Werkstatt für Abgasabsaugung.*



Esempio di impianto BLINDAIR con ARROTOLATORE

Exemple d'installation avec rail aspirant BLINDAIR et enrouleur.

Example of BLINDAIR installation coupled to the hose reel.

Anlagebeispiel BLINDAIR mit Schlauchaufroller.

The **BLINDAIR** of **CORAL** is a new type of modular overhead suction duct, equipped with an intake nozzle with carriage onto which a flexible pipe or the **UNIVERSAL NO-SMOKE** self-supporting articulated arm or an hose reel can be fixed for extraction off fumes and gases of pollution's sources which change position along the duct.

USES: the **BLINDAIR** duct has great success in truck repair workshops, where contamination of the working place is prevented by the highly mobile flexible pipe, to be attached to vehicle exhaust pipes. Installation of **NO-SMOKE** arm on the sliding carriage makes it possible to extract fumes produced during welding operation or evacuation of dust-filled air; many applications include use in welding departments, for work on fairly long metal structures. Here the **NO-SMOKE** arm can be moved directly to where the welding is taking place.

FEATURES: made from aluminium extrusion, the **BLINDAIR** duct has a lower slit along which the carriage and intake nozzle move. The depressurization created in the duct by the fan and the two rubber lips placed near the lower slit make the duct air-tight, thus allowing extraction by the flexible pipe or the **NO-SMOKE** arm or the hose reel. The mobile carriage slides on ball-bearings along a sturdy rail system. To move the system along the duct the operator simply pull the flexible pipe or the arm or the hose reel, connected to the carriage. We can further supply as optional motorized system for automatic carriage /with arm / hose reel moving by wire or infrared remote control.

MODULAR COMPOSITION: the **BLINDAIR** duct is supplied in standard lengths of 2/ 4/ 6 mt, flanged on both sides, which can then be assembled to the desired length (subsequent expansion of system is thus possible). More than one carriage, with arms or flexible extractors, can be put onto the duct.

INSTALLATION: **BLINDAIR** can be installed either to the wall or to the ceiling using brackets supplied as optional to be welded or bolted to the structural steel which transversally reinforces each 2/ 4/ 6 mt. duct. The extractor attached to one side of the duct is connected by means of a junction fitting. A sealing plug is placed on the other side.

* Tutti i dati contenuti in questo catalogo sono suscettibili di variazioni e miglioramenti. La CORAL si riserva il diritto di modifiche senza preavviso.

* Les données sur-indiquées peuvent être modifiées et améliorées. CORAL a le droit d'effectuer ces changements sans obligation de préavis.

* Values on this catalogue are indicative and can be subject to modifications and improvements. CORAL reserves the right to change them without previous advice.

Änderungen vorbehalten.

CORAL BLINDAIR is ein neuer Schlitzkanal in Modulbauweise, ausgerüstet mit einem selbsttragenden, mit Gelenken versehenem UNIVERSAL NO-SMOKE - Arm b.z.w. Schlauchaufroller, die dazu dienen, Rauch und Gas direkt an den auf einem geradlinigen Abschnitt in verschiedenen Positionen angeordneten Entstehungsquellen aufzusaugen. Die Absaugung wird über ein eingebautes Elektroventil gesteuert, das mit dem Schlitzkanal verbunden ist.

WERWENDUNG: die Anwendung des Schlitzkanals BLINDAIR ist in LKW Reparaturwerkstätten besonders erfolgreich, da hier die Beweglichkeit des Schlauches erforderlich ist, um ihn an der Auspuff der Fahrzeuge anzuschließen und so die entsprechenden Abgase abzusaugen und damit die Vergiftung der Arbeitsräume zu verhindern. Der Einbau des NO-SMOKE - Arms auf dem Wagen ermöglicht dagegen das Absaugen des Rauches, der beim Schweißen entsteht oder die Entfernung der mit Staub beladenen Luft aus den Räumen. Verschiedene Anwendungen findet die Vorrichtung in den Abteilungen, in denen Metallstrukturen einer bestimmten Länge geschweißt werden, indem der NO-SMOKE - Arm jeweils direkt an die Stellen positioniert werden kann, wo geschweißt wird.

EINGENSCHAFTEN: der Luftkanal BLINDAIR, hergestellt aus robustem verstärktem Aluminiumblech, ist mit einem fast quadratischen Abschnitt versehen, der einem unteren Einschnitt aufweist, durch den die längsgerichtete Beweglichkeit des Wagens gewährleistet wird. Die auf dem Kanal befindliche Vertiefung und die beiden, neben dem unteren Einschnitt befestigten Gummilippen ermöglichen den Rückhalt der Luft entlang des Kanals und damit die Absaugung durch den Schlauch, den NO-SMOKE - Arm oder Schlauchaufroller. Ein robustes Schienensystem innerhalb des Kanals erlaubt die Verschiebung des beweglichen, mit Kugellagern versehenen Wagens. Sowohl der Schlauch, der Arm als auch der Schlauchaufroller, die mit dem genannten Wagen verbunden sind, wird vom Bedienungspersonal ständig mitgezogen werden, damit eine übertragende Bewegung entlang der Kanalachse erreicht wird. Als Zubehör können wir ein motorisches System für die automatische Verschiebung des Wagens mit Schlauch, Arm, oder Schlauchaufroller mittels Kabel - oder Infrarot-Fernbedienung liefern.

MODULBAUWEISE: der BLINDAIR - Kanal wird in Teilen mit einer Standardlänge von 2/ 4/ 6 mt. geliefert, die an der Seite geflanscht sind; auf diese Weise kann er in der gewünschten Länge zusammengestellt werden (nachträgliche Verstärkungen der Anlage möglich). In diesen Kanal können natürlich mehrere bewegliche Wagen mit entsprechenden Schläuchen eingebaut werden.

EINBAU: der BLINDAIR - Kanal kann sowohl an der Wand als auch an der Decke installiert werden, indem mit der Profilstruktur, die jeden Kanalabschnitt von 2/ 4/ 6 mt. quer verstärkt, zu verschraubende oder zu verschweißende Bügel verwendet werden. Das auf einer Seite des Kanals angebaute Absaugegerät wird über ein Verbindungsstück angeschlossen und auf der gegenüberliegenden Seite wird ein Verschlussstopfen eingeführt.



Esempio di impianto BLINDAIR con braccio UNIVERSAL NO-SMOKE
Exemple d'installation avec rail BLINDAIR et bras UNIVERSAL NO-SMOKE
Example of BLINDAIR installation coupled to NO-SMOKE arm.
Anlagebeispiel BLINDAIR mit UNIVERSAL NO-SMOKE Arm.



CORAL ENGINEERING SRL

via Venezia 4/6 - 20060 Trezzano Rosa (MI) ITALY
Tel. +39 02 95301003 r.a. Fax +39 02 95301004
E-mail: info@coral.it - <http://www.coral.it>